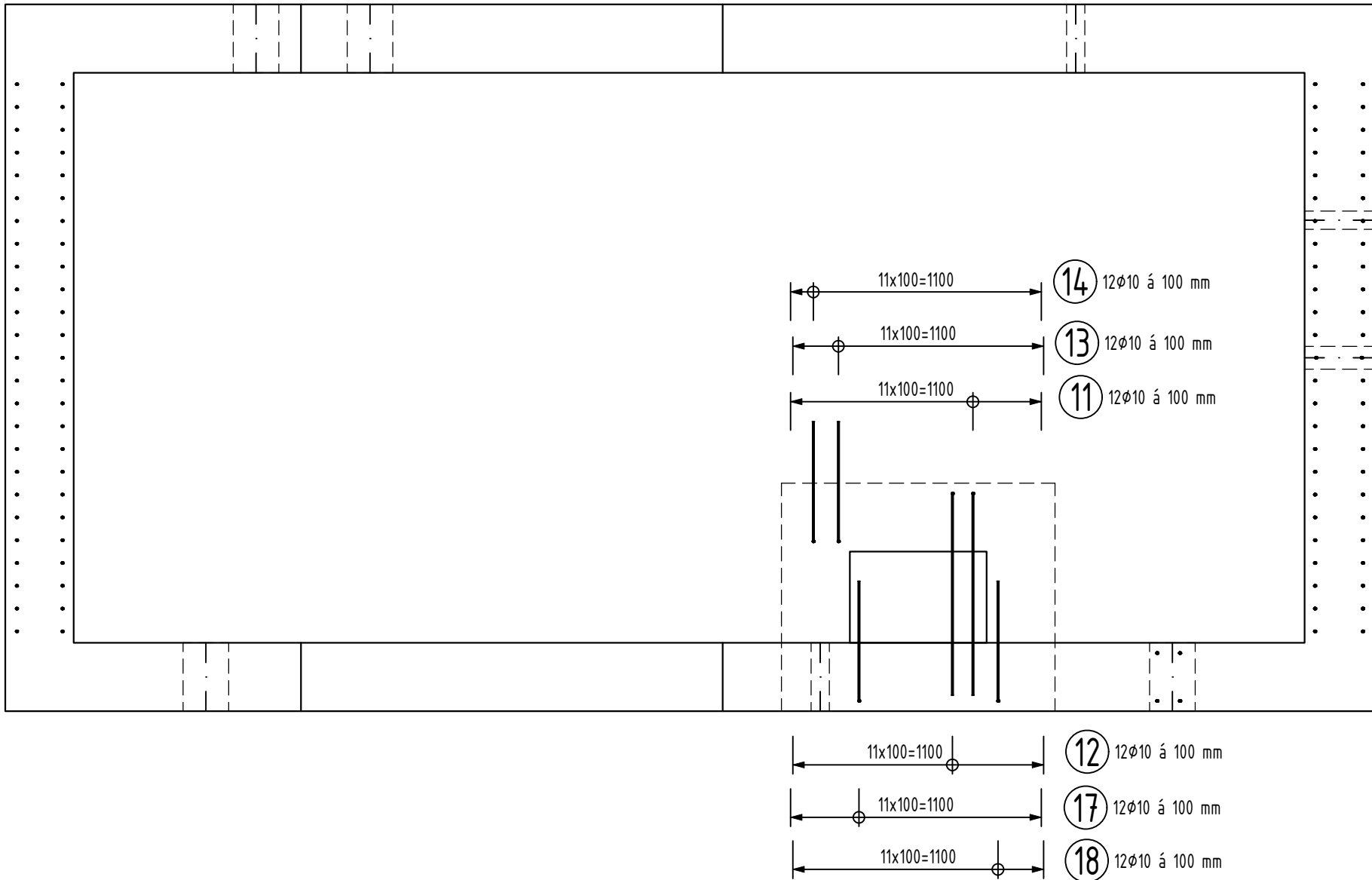
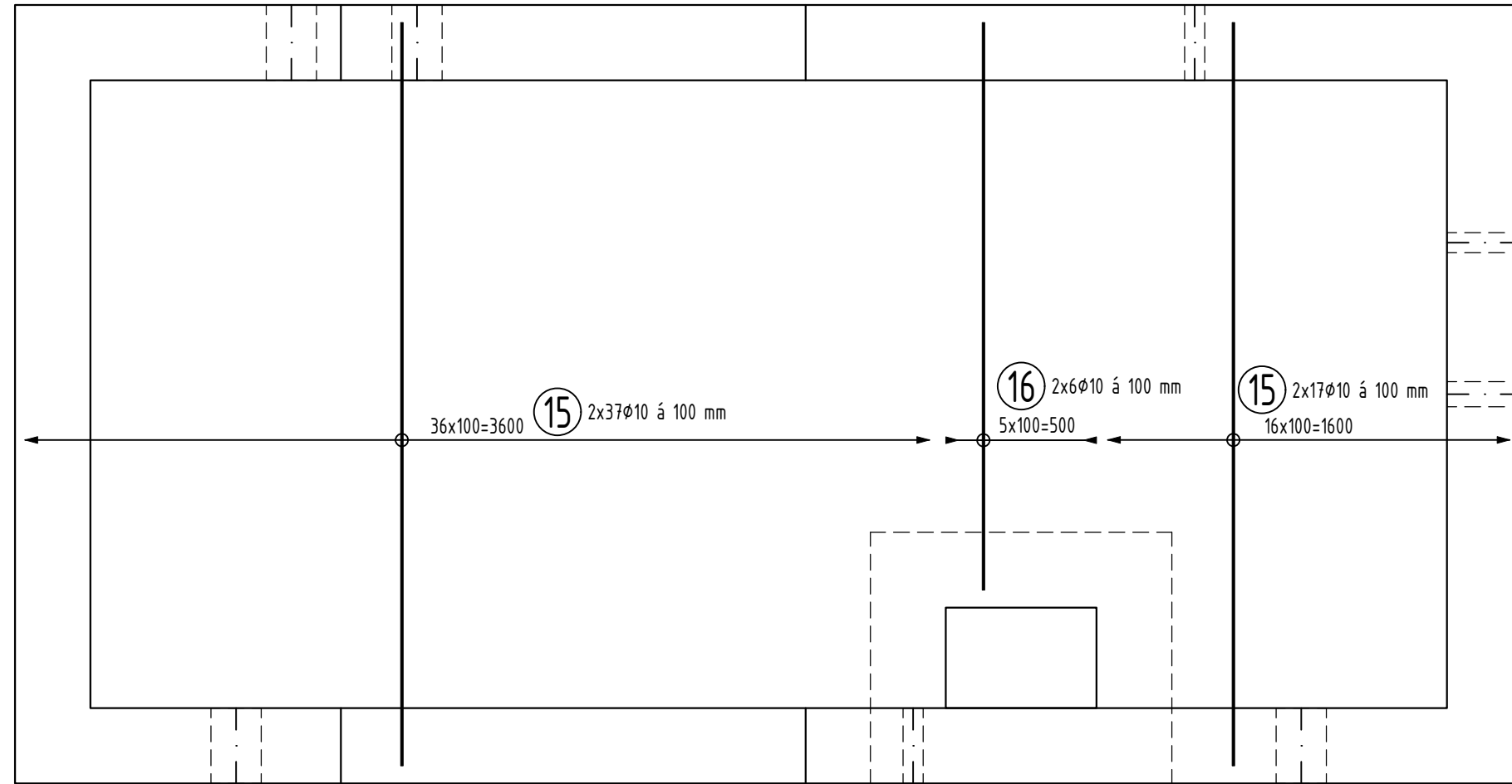


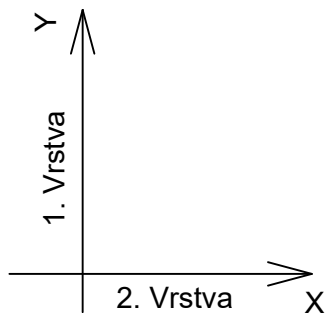
VÝZTUŽ JÍMKY V OSE Y (1:25)
VIZ. ŘEZ 2-2



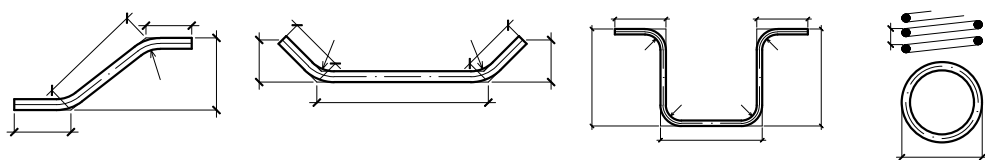
HORNÍ VÝZTUŽ V OSE Y (1:25)



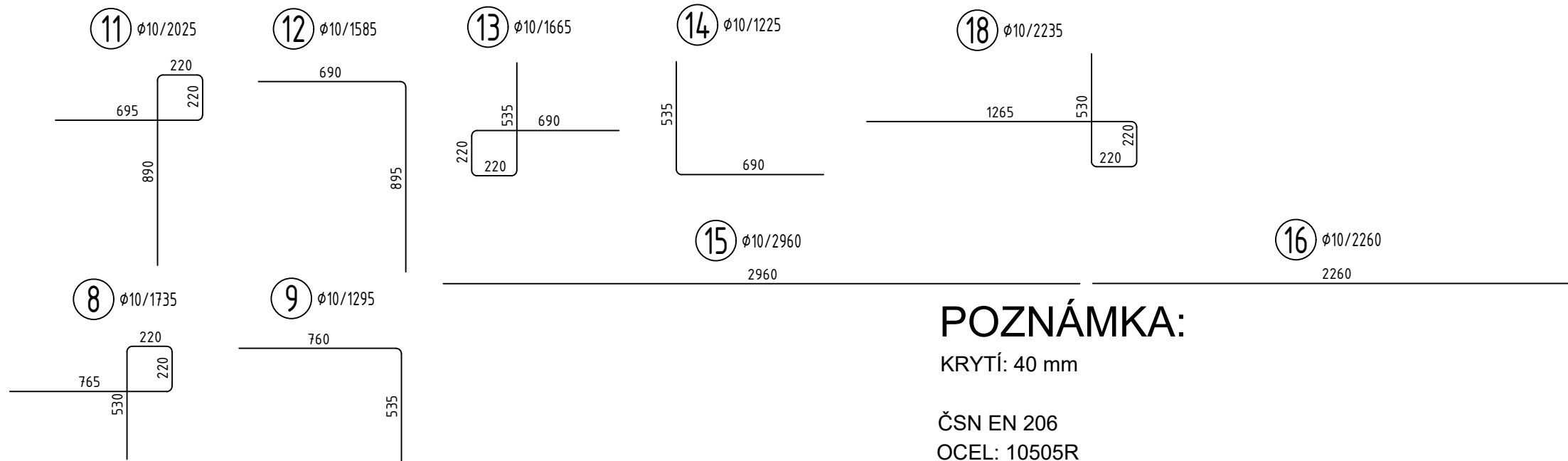
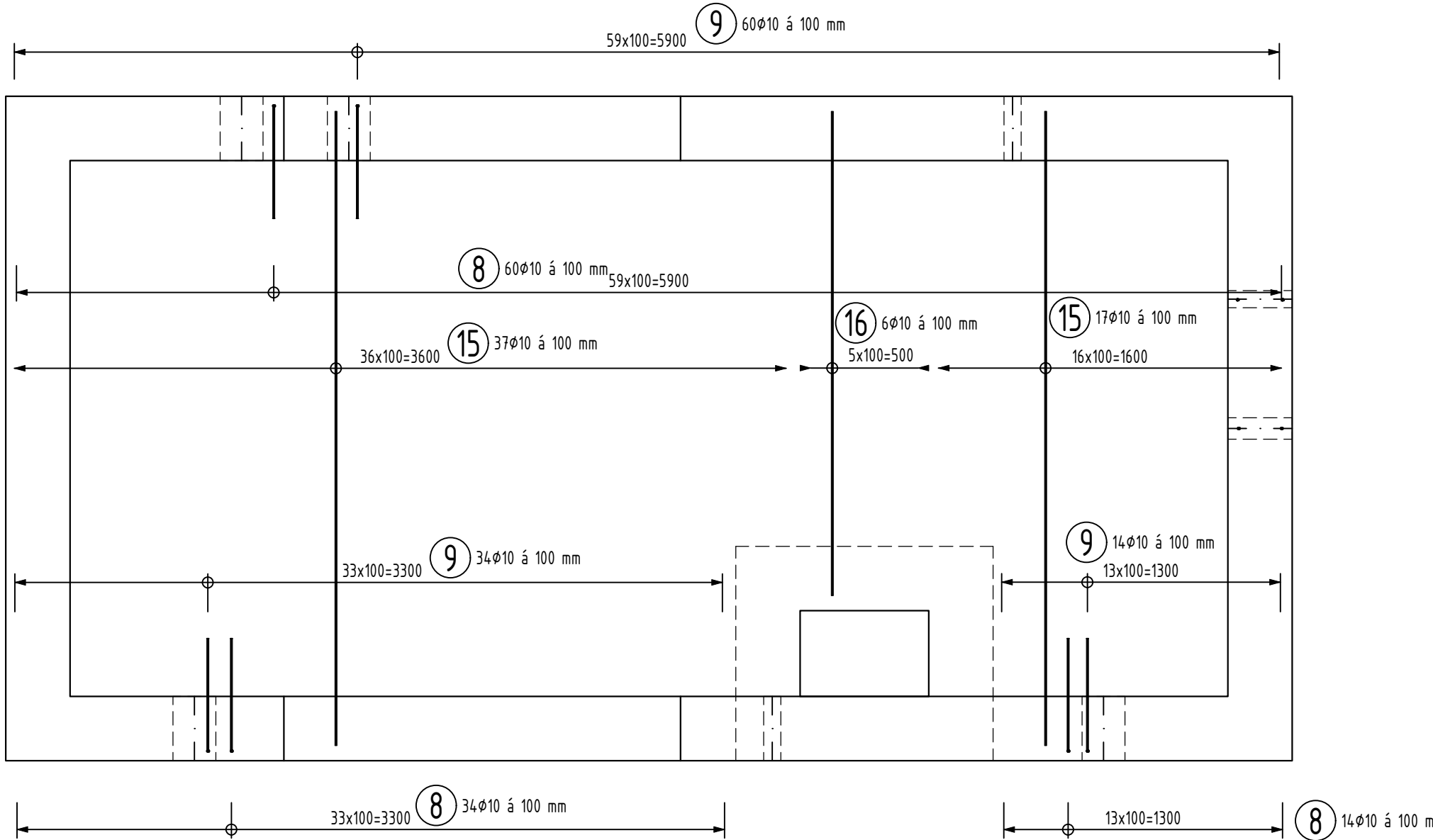
Specifikace vrstvení výztuže (1. vrstva je blíž k hornímu povrchu desky)



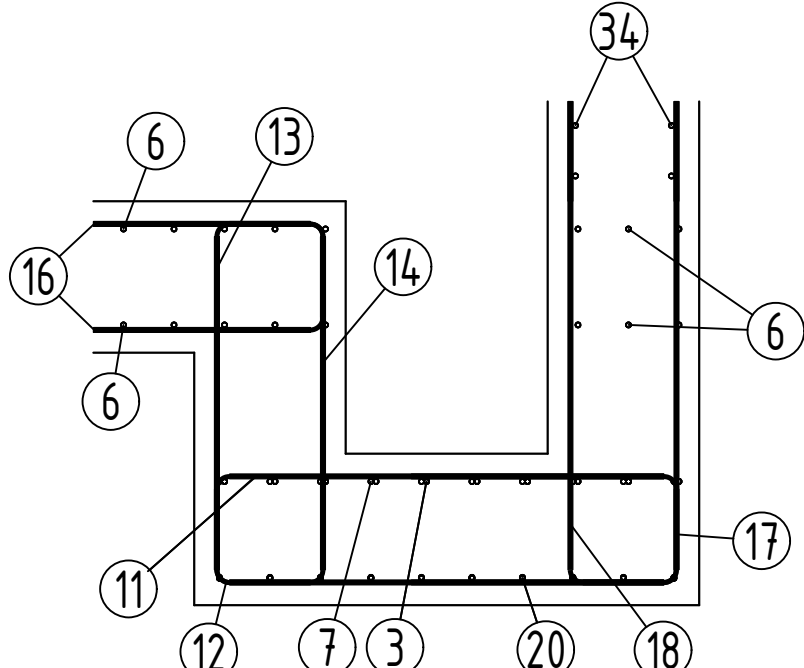
ZPŮSOB KÓTOVÁNÍ VLOŽEK
-vnější-



SPODNÍ VÝZTUŽ V OSE Y (1:25)



ŘEZ 2-2
1:15



POZNÁMKA:

KRYTÍ: 40 mm

ČSN EN 206

OCEL: 10505R

BETON :C30/37 - XA1, XC4, XF1 (CZ, F.1) - CI 0.40 - Dmax 22 - S3

Ing. Pavel Kučínský nakreslil
Město Varnsdorf, nám. E. Beneše 470, 407 47 investor
Rekonstrukce náměstí E. Beneše ve Varnsdorfu Město Varnsdorf, nám. E. Beneše 470, 407 47 místo akce
1:25 měřítko
D.1.3.5.3 číslo výkresu
paré č.
06/2025 datum
DPS Dokumentace pro provádění stavby stupěň
Výkres výztuže dna-směr Y název výkresu